



## URIINIPROOVI VÕTMISE JUHISED MEESTELE

Uuringute vajalikkuse otsustab Teie raviarst. Saatekirja ja proovinõu annab teile uuringu määranud arst, õde või labori töötaja.

### Ettevalmistumine uriiniprooviks:

- uriini ribatesti, mikroskoopia, kliinilise keemia ja mikrobioloogia uuringuteks on sobivaim esmane hommikune keskjoa uriin;
- uriini tsütoloogia, moleklaardiagnostika ja sõltuvusainete uuringuteks sobib juhusliku uriini esmane juga.

### Enne uriiniproovi võtmist:

- peske käed vee ja seebiga;
- peske välissuguelundid volava leige veega, tõmmates eesnahk tagasi. **NB! Pesemisel ärge kasutage seepi ega muid desinfitseerivaid vahendeid!** (joonis 1);
- kuivatage puhta rätiku või paberrätikuga.

### Uriiniproovi võtmine proovinõusse:

- avage proovinõu nii, **et Te ei puudutaks** proovinõu ja kaane sisepinda (joonis 2–3);
- tõmmake eesnahk tagasi ja urineerige paljastatud kusitiavast esmalt WC potti, seejärel suunake uriinijuga proovinõusse, täites 2/3 proovinõu mahust. Uriinijoa lõpuosa suunake taas WC potti (joonis 4).

### Uriini võtmine vaakumkatsutisse:

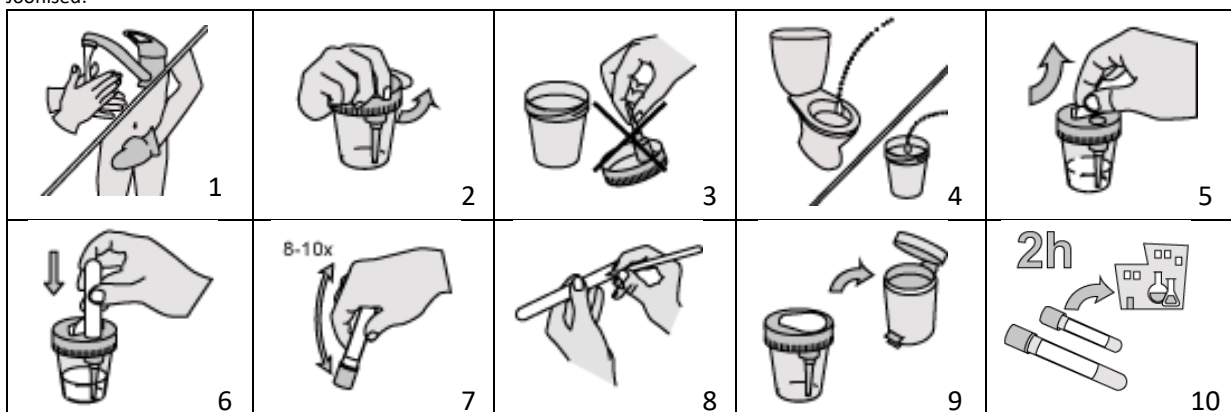
- võtke uriin vaakumkatsutitesse **kohe** pärast proovi võtmist;
- sulgege proovinõu ja segage uriin korralikult;
- eemaldage proovinõu kaanel asuvalt proovivõtuavalt kaitsekleebis (joonis 5);
- lükake **esimesena** beeži korgiga vaakumkatsuti proovivõtu avasse ja oodake selle täitumist (joonis 6);
- lükake **teisena** oliivrohelse korgiga vaakumkatsuti proovivõtu avasse ja oodake selle täitumist ning **segage koheselt 8–10 korda**, et tagada säilitusainete lahustumine (joonis 6-7);
- kirjutage proovinõule oma **nimi ja isikukood** ning proovi võtmise **kuupäev ja kellaaeg** (joonis 8);
- proovinõu visake olmejäätmete hulka (joonis 9).

### Proovimaterjali toomine laborisse:

- pärast proovi võtmist tooge proovinõud labori registratuuri:
  - **beeži korgiga** vaakumkatsuti **2 tunni jooksul** pärast proovi võtmist (joonis 10);
  - **oliivrohelse korgiga** vaakumkatsuti **1 tööpäeva jooksul**.

Lisainformatsiooni labori asukoha ja lahtioleku kellaaegade kohta saate Põhja-Eesti Regionaalhaigla kodulehelt [www.regionaalhaigla.ee](http://www.regionaalhaigla.ee), infotelefon 617 1300.

Joonised:



Koostanud: Põhja-Eesti Regionaalhaigla J. Sütiste tee 19 13419 Tallinn