

## PSÜHHIAATRIAKLIINIK

# NOORUKITE OSAKOND

### Üldine info:

- osakonnas on 15 voodikohta;
- patsientide vanus on 12–17 eluaastat;
- ööpäevaringse uuringute ja ravi kestus on keskmiselt 14–21 päeva;
- toitlustamine toimub neli korda päevas;
- uuringud ja ravi on tasuta;
- haiglas võib kanda oma riideid;
- koolipäevadel toimuvad õppetunnid eesti ja vene keeles, õpetavad eripedagoogid;
- lapsevanemad koos noorukiga haiglas olla ei saa.

### Näidustused haiglaraviks:

- meeleoluhäired;
- suitsiidirisk, ennast ja/või teisi kahjustav käitumine;
- ärevus, erinevad hirmud;
- pikalt püsinud õpiraskused;
- suhtlemisraskused nii eakaaslastega kui ka pereliikmetega;
- psühhootilised sümptomid;
- igapäevast toimetulekut pärssiv sotsiaalne isoleerumine;
- autismispektri häirega kaasnevad kohanemisraskused ja käitumisprobleemid;
- kui senine ambulatoorne ravi osutub ebapiisavaks ja/või ebaefektiivseks.

### Ravile saamiseks on vajalik suunamiskiri

vt: [www.regionaalhaigla.ee/et/](http://www.regionaalhaigla.ee/et/)  
Kliinikud ja keskused > Psühhiaatrikliinik >  
Statsionaarne ravi > VII osakond

### Noorukiga tegelevad:

- laste- ja noorukite psühhiaater;
- kliiniline psühholoog;
- vajadusel kliiniline logopeed;
- vaimse tervise õde;
- õde;
- hooldaja;
- pereterapeut;
- loovterapeut;
- sotsiaaltöötaja;
- vajadusel füsioterapeut.

**NB!** Patsiendi isikuandmeid ei levitata kolmandate isikutele ilma vastava nõusolekuta.

### Uurimismeetodid:

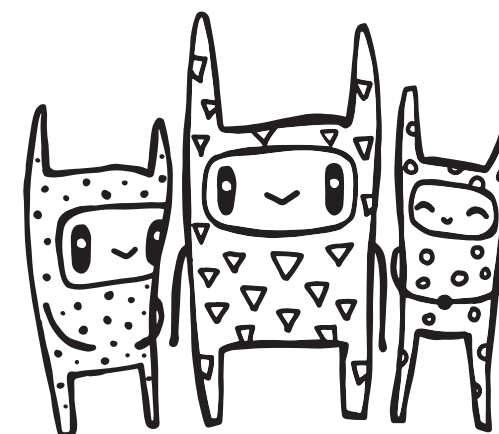
- intervjuu lapsevanema või hooldajaga nooruki varasema arengu ja praeguse probleemi kujunemise täpsustamiseks;
- küsimustikud lapsevanemale või hooldajale nooruki käitumise ja oskuste hindamiseks;
- küsimustikud noorukile enda meeleolu ja lähisuhete hindamiseks;
- psühholoogi uuringud vaimse ja psühholoogilise arengu hindamiseks;
- kõne ja keele arengu hindamine;
- nooruki suhtlemisoscuse ja käitumise vaatlusandmed osakonnas viibitud aja kohta;
- vajadusel uuringud kehalise tervise hindamiseks (EEG, MRT jm).

### Raviprotsessi kuuluvad:

- psüühikahäire alane nõustamine;
- psühhoterapia (pereterapia, kognitiiv-käitumuslik teraapia, loovteraapiad);
- vajadusel logopeedi konsultatsioon;
- medikamentoosne ravi.

### Teeme koostööd:

- Tallinna Lastehaigla Laste Vaimse Tervise Keskusega;
- Tartu Ülikooli Kliinikumi laste ja noorukite vaimse tervise keskusega;
- laste ja noorukite vaimse tervise kabinettidega Eestis;
- perearstidega ja eriarstidega;
- koolidega;
- Rajaleidja keskustega;
- lastekaitsetöötajatega;
- vajadusel politseiga.



### Haiglasse tulles palume kaasa võtta:

- ID kaart ja suunamiskiri;
- hügieenitarbed;
- õppevahendid (v.a vaheaegadel);
- vahetusriided ja sisejalatsid.

### Külastusajad:

E–R 16–19 ja L–P 10–19

Osakonna telefon 617 2521

Osakonnas viibivaid noorukeid saavad külastada ainult täiskasvanud lähedased.

### Koostanud:

SA Põhja-Eesti Regionaalhaigla  
Psühhiaatrikliinik (2022)  
Paldiski mnt 52  
10614 Tallinn  
Telefon 617 2521

[www.regionaalhaigla.ee](http://www.regionaalhaigla.ee)  
[psyhhiaatriainfo@regionaalhaigla.ee](mailto:psyhhiaatriainfo@regionaalhaigla.ee)

## ПСИХИАТРИЧЕСКАЯ КЛИНИКА

# ПОДРОСТКОВОЕ ОТДЕЛЕНИЕ

### Общая информация:

- в отделении 15 мест;
- возраст пациентов 12–17 лет;
- продолжительность обследования и лечения составляет, в среднем, 14–21 день;
- предоставляется четырехразовое питание;
- обследование и лечение бесплатные;
- в больнице можно носить свою одежду;
- в школьные дни проводятся учебные занятия на эстонском и на русском языке, обучают специальные педагоги;
- родителям находиться вместе с подростком в больнице не разрешается.

### Показания для стационарного лечения:

- расстройства настроения;
- риск суицида, поведение с нанесением вреда себе и/или другим;
- тревожность, различные страхи;
- длительные трудности с учебой;
- трудности в общении как со сверстниками, так и с членами семьи;
- психотические симптомы;
- социальная изоляция, препятствующая повседневной деятельности;
- сопутствующие нарушениям аутистического спектра трудности адаптации и проблемы поведения и;
- если проводимое до этого амбулаторное лечение оказалось недостаточным и/или неэффективным.

### Подростком занимаются:

- детский психиатр;
- клинический психолог;
- при необходимости клинический логопед;
- сестра доверия;
- сестра;
- сиделка;
- семейный терапевт;
- творческий терапевт;
- социальный работник;
- при необходимости физиотерапевт.

**NB!** Личные данные пациента не предоставляются третьим лицам без соответствующего согласия.

### Методы исследования:

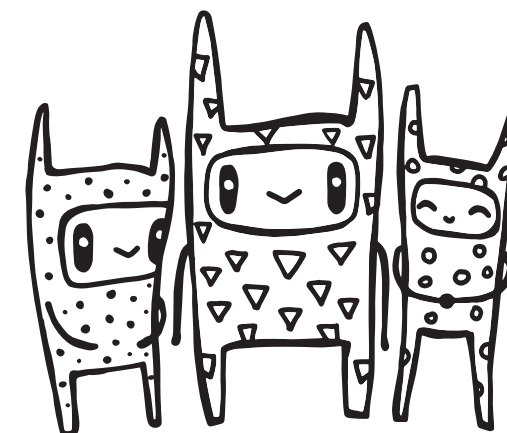
- интервью с родителем или опекуном с целью уточнения проблем раннего развития и формирования текущей проблемы подростка;
- вопросники для родителя или опекуна с целью оценки поведения и навыков подростка;
- вопросники для подростка с целью оценки своего настроения и близких отношений;
- исследования психолога с целью оценки психического и психологического развития;
- оценка развития речи и языка;
- обзорные данные о навыках общения и поведении подростка за время, проведенное в отделении;
- при необходимости исследования для оценки физического здоровья (ЭЭГ, МРТ и пр.).

### В лечебный процесс входят:

- консультирование по психическим расстройствам;
- психотерапия (семейная терапия, когнитивно-поведенческая терапия, творческая терапия);
- при необходимости консультация логопеда;
- медикаментозное лечение.

### Мы сотрудничаем:

- с Центром детского психического здоровья Таллиннской детской больницы;
- с Центром детского и подросткового психического здоровья Клиники Тартуского университета;
- с кабинетами душевного здоровья детей и подростков по всей Эстонии;
- с семейными врачами и врачами-специалистами;
- со школами;
- с центрами «Rajaleidja»;
- с работниками сферы защиты детей;
- при необходимости с полицией.



### Для получения лечения требуется направление

См: [www.regionaalhaigla.ee/et/Kliinikud ja keskused](http://www.regionaalhaigla.ee/et/Kliinikud%20ja%20keskused) > Psühhiaatrikliinik > Statsionaarne ravi > VII osakond

### Собираясь в больницу, просим взять с собой:

- ID-карту и направление;
- туалетные принадлежности;
- учебные пособия (кроме периода школьных каникул);
- сменную одежду и сменную обувь.

### Время для посещений:

Пн–Пт 16–19 и Сб–Вс 10–19

Телефон отделения: 617 2521

Посещать подростков, находящихся на лечении в отделении, разрешается только близким взрослым.

### Составлено:

Северо-Эстонская региональная больница  
Психиатрическая клиника (2022)  
Палдиски мнт. 52  
10614 Таллинн  
тел. 617 2521

[www.regionaalhaigla.ee](http://www.regionaalhaigla.ee)  
[psyhhiaatriainfo@regionaalhaigla.ee](mailto:psyhhiaatriainfo@regionaalhaigla.ee)