



# Atoopiline dermatiit: ägenemised ja tüsistused

Maie Jürisson  
17.10. 2014



# Sisukord

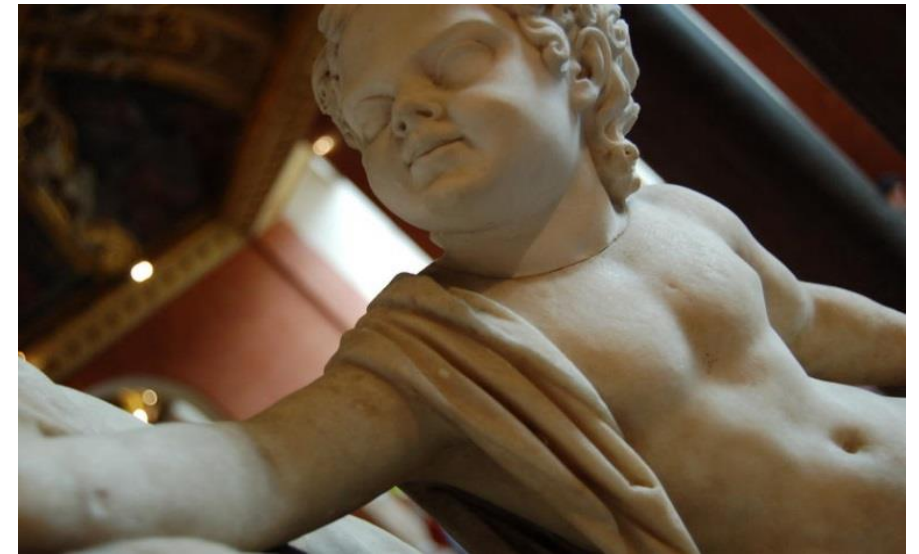
1. Lühidalt ajaloost
2. Atoopia mõiste, AD mõiste, levimus
3. AD ja toiduallergia
4. AD kliiniline pilt, diagnoosikriteeriumid, harvemesinevad erivormid
5. Tüsistused
6. Diferentsiaaldiagnoos
7. Ravist lühidalt



Esimene dokumenteeritud atoopiline isik oli Rooma keiser Octavianus Augustus, kel tõenäoselt oli atoopiline dermatiit (sügelev nahk), rinokonjunktiviit ja astma (aegajalt avaldunud hingamisraskus)



Tema pojapojal, keiser Claudiusel rinokonjunktiviit



Claudiuse pojal Britannicusel allergia hobuste vastu

Allergia ja atoopilised haigused juba ajaarvamise alguses - jõukate hulgas enam levinud?

Octavianus Augustus Prima Porta, Rooma  
Bust of Claudius at the [Naples National Archaeological Museum](#)  
Fragment Messalina hoiab Britannicust, Louvre

# AD- pärilik predispositsioon sügelemisele



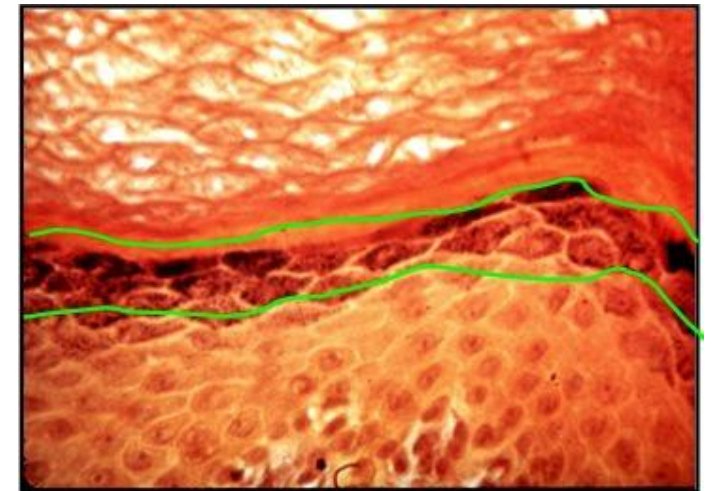
Henri Baesnier,  
1892, AD esmakirjeldus



- Seos astma, rinokonjunktiviidi jt üldsümptomitega
- Pärilikkus
- Haigus esineb nii rikastel kui ka vaestel

# Filagriini “*loss-of-function*” mutatsioon

- *Ichtyosis vulgaris*, kuivnahksus
- 7–10% eurooplastest
- 20–50% ekseemihaigetest
- Varane alguse, persisteeriv kulg, sensibiliseerumine
- Kliiniline allergia
- Astma

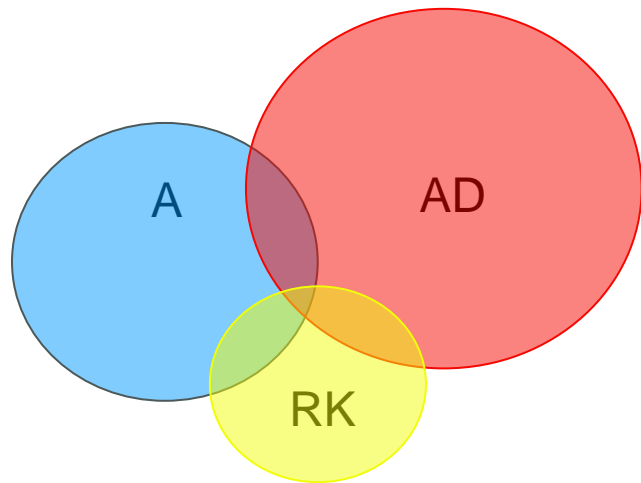


# Atoopia mõiste

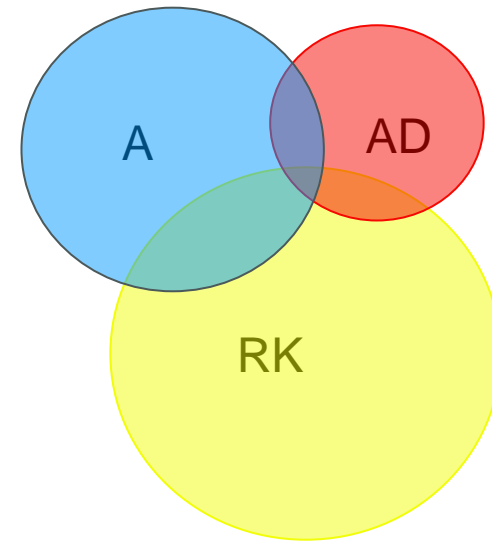
- Pärilik hüpersensitiivuse seisund keskkonnas leiduvatele ainetele, mis väljendub ühe või mitme haigusena (dermatiit, astma, rinokonjunktiviit)

# Atoopiliste haiguste levimus lastel ja täiskasvanuil

Lapsed



Täiskasvanud



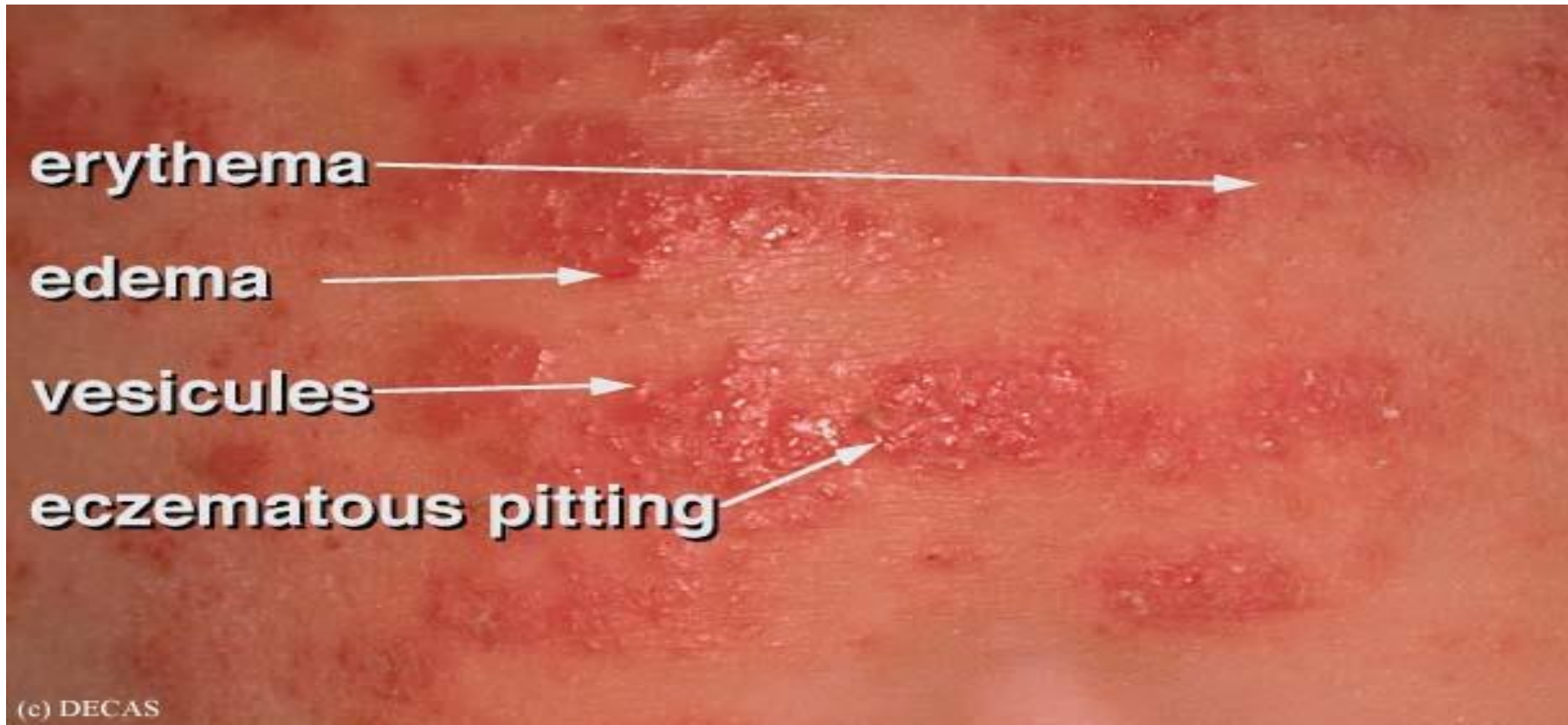
Rajka, 1990

# AD on:

- sagedasim krooniline põletikuline nahahaigus
- algab enamasti esimestel eluaastatel
- võib alata ka täiskasvanueas
- sageli kaasuvad teised atoopilised haigused (astma, rinokonjunktiviit)
- iseloomulik on sügelemine
- ägenemised vahelduvad remissioonidega



# Dermatiidi morfoloogia



# Sekundaarsed muutused



- Ekskoriatsioonid
- Lihhenisatsioon
- Koorikud
- Ketud

# Alguses oli sügelemine...

- Atoopiline dermatiit on sügelemine, mis lööbib, mitte sügelev lööve



Engman NF, Weiss RS, Engman ME, (1936) Eczema and environment.  
Med. Clin North Am 20:651-663)

Palpeeritav kseroos,  
kare nahapind



# AD ja toiduallergia

- Ekseemiga lastest 35% (WAO)
- Raske ekseemiga lastest 60%

# TOIDUALLERGEENIDE SUUR 8



Milk



Shellfish



Wheat



Fish



Tree Nuts



Peanut



Egg

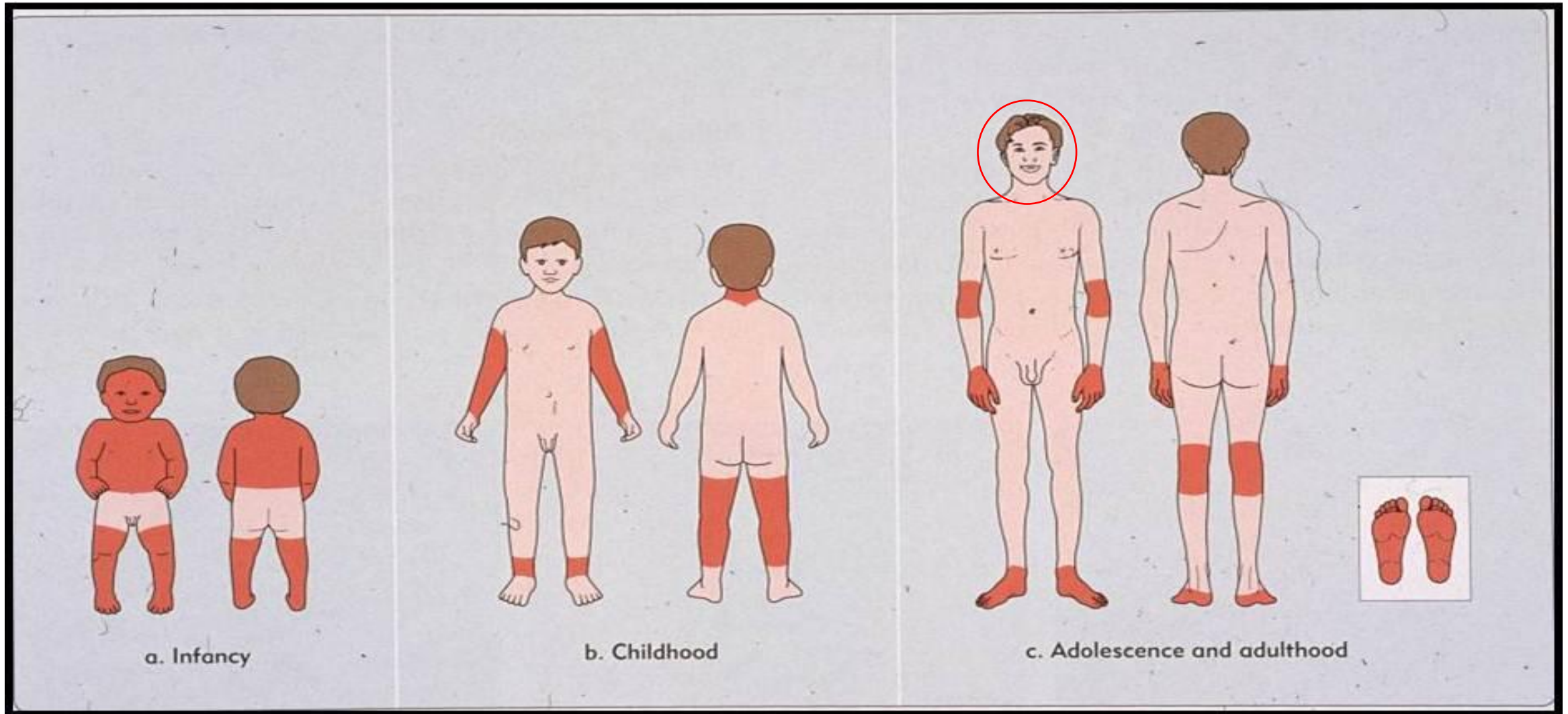


Soy

## FDA FACT

While more than 160 foods can cause allergic reactions in people with food allergies, these 8 foods account for **90 percent of food allergic reactions**, and are the food sources from which many other ingredients are derived.

# AD lokalisatsioon



# AD diagnoosikriteeriumid

- $\frac{3}{4}$  nn suurtest sümptomitest
- Sügelemine
- Krooniline relapseeruv kulg
- Pärilik eelsoodumus
- Tüüpiline vanuseline lokalisatsioon ja morfoloogilised elemendid
  
- Lisaks kolm väikest sümptomit 25-st

Hanifin, JM, Rajka G, 1980





1.	Kuivnahksus	14.	Näo kahvatus/erüteem
2.	Ichtyosis vulgaris	15.	Kaela eespinna ristivagu
3.	Peopesade hüperlineaarsus	16.	Varane algus
4.	Keratosis pilaris	17.	Atoopiline sensibiliseerumine
5.	Folikulaarne aktsentuatsioon	18.	Toidutalumatus
6.	Perifolikulaarne hüperkeratoos	19.	Valge dermografism
7.	Labakäte ja jalgade dermatiit	20.	Sügelemine higistamisel
8.	Heiliit	21.	Villa ja detergentide talumatus
9.	Rinnanibu ekseem	22.	Kulgu mõjutab keskkond, stress
10.	Pityriasis alba	23.	Keratokonjunktiviit
11.	St. Aureus ja HSV infektsioon	24.	Katarrakt
12.	Dennie-Morgan jooned	25.	Keratokoonus
13.	Periorbitaalne pigmentatsioon		

Väiksed kriteeriumid, Hanifin, JM, Rajka G, 1980



# Kuivnahksus

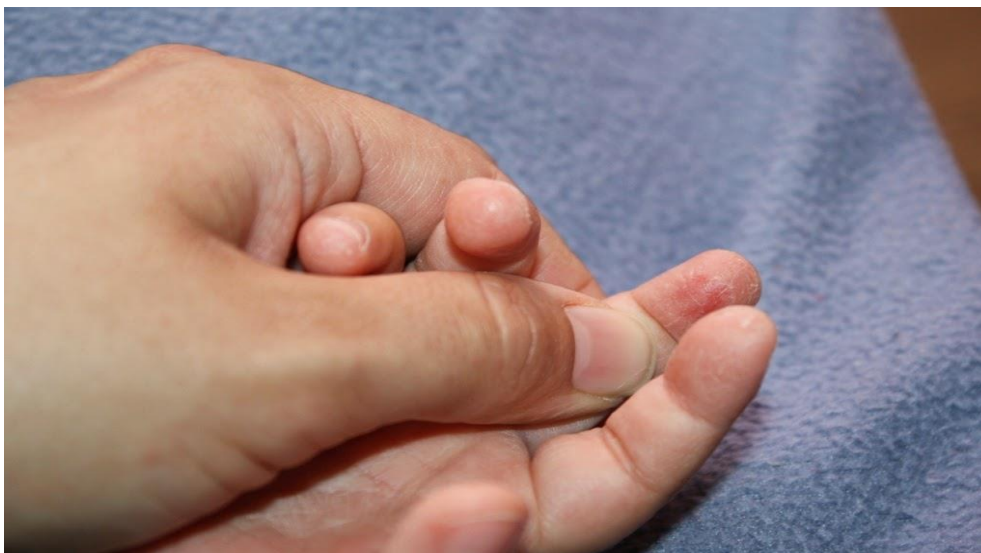




↑ Ichthyosis vulgaris

← Ichthyosis vulgaris,  
peopesade hüperlineaarsus

# Labakäte ja jalgade dermatiit





↑ Atoopiline heiliit

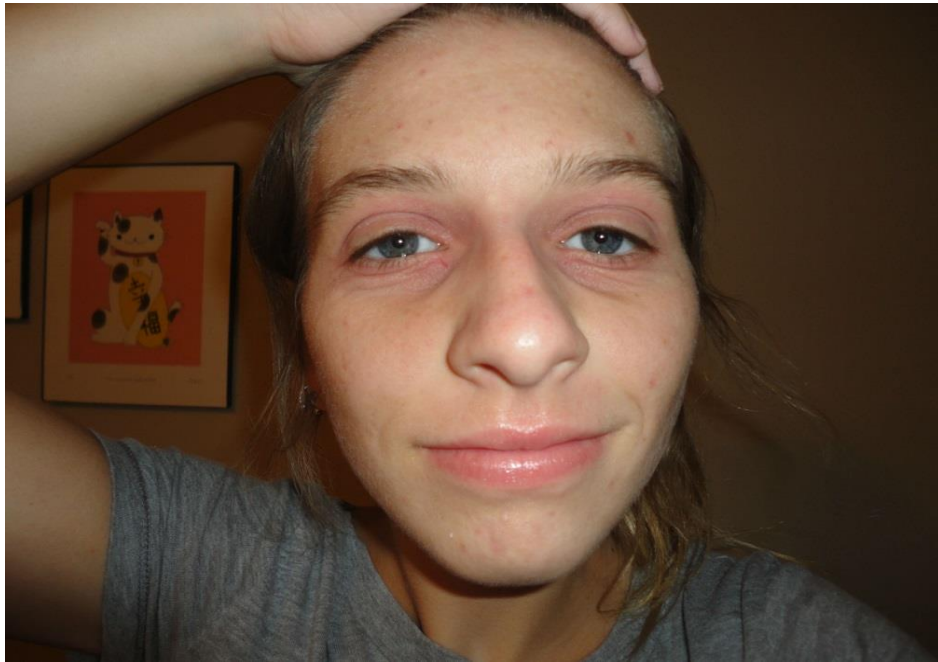
← Atoopiline rinnanibu ekseem



Sekundaarne infektsioon, *Staph. aureus*



*Herpes simplex* infektsioon



- ↙ Periorbitaalne pigmentatsioon
- ↑ Kahvatu atoopiline jume
- ← Kaela eespinna vagu

Algus varases vanuses



Atoopiline sensibiliseerumine  
(sIgE, positiivne NTT),  
üld IgE üle 150 U/ml



Toidutalumatus





# AD väiksed kriteeriumid

Valge dermografism

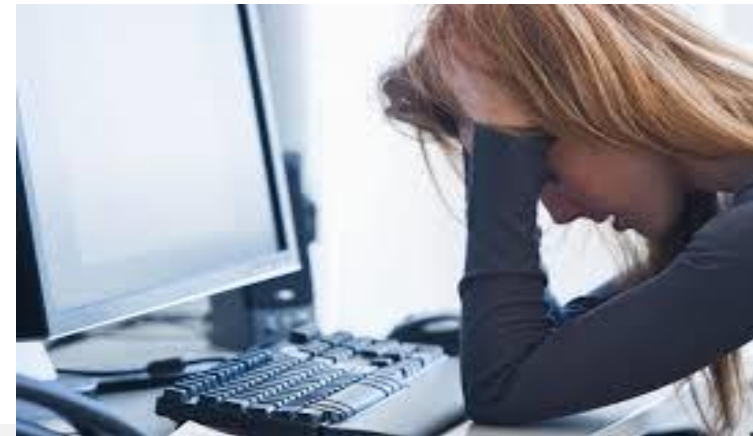
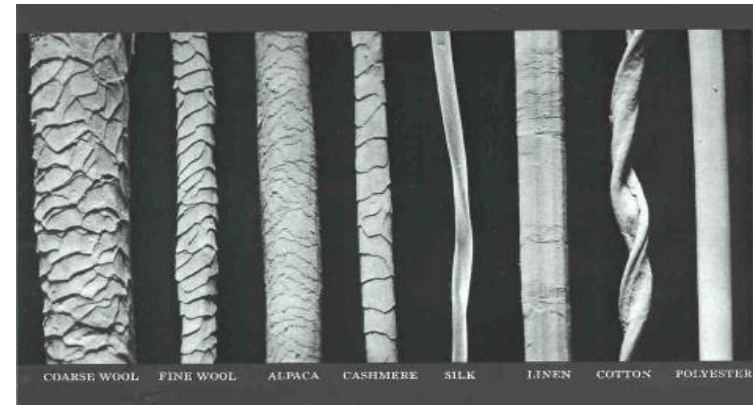


Sügelemine vastusena histamisele



Villatalumatus ja  
lipiide lahustavate  
detergentide talumatus

Kulg on mõjutatav  
keskkonnateguritest  
ja stressist





## ERIVORMID LASTEL

- ↙ Papuloosne vorm
- ↑ Nummulaarne vorm
- ← Atoopiline talvejalg



Reie tagapinna dermatiit e “ratsapükste ekseem” e WC-poti-dermatiit

# AD erivorm täiskasvanuil

- Pea- ja kaeladermatiit, 59% AD haigetest
- Sensibiliseerumine *Pityrosporum ovale*/*Malassezia furfur*



# Allergiauuringud

- Spetsiifilised laboratoorsed analüüsid AD diagnoosimiseks puuduvad
- Eosinofiilia
- Üld- ja spetsiifiline IgE on osadel juhtudel tõusnud
- IgE ja NTT peegeldavad sensibiliseerumist
- Kliiniline allergia leiab kinnitust anameesist ja provokatsioonitestidest

# Tüsistused

- Nahainfektsioonid
- Neurodermiit; lichen simplex chr.
- Erütrodermia
- Ärritusnahapõletik
- Allergiline kontaktdermatiit
- *Urtikaaria*

- Astma
- Rinokonjunktiviit
- Silmatüsistused
- Unehäired
- Käitumishäired (ADS)
- Kasvupeetus
- Autoimmuunhaigused

# Nakatav mollusk





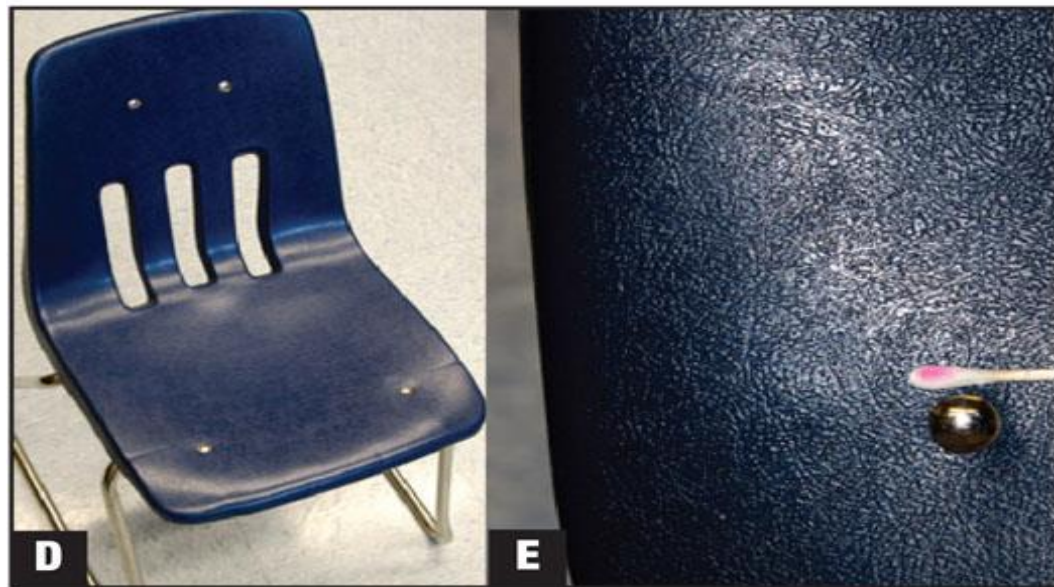
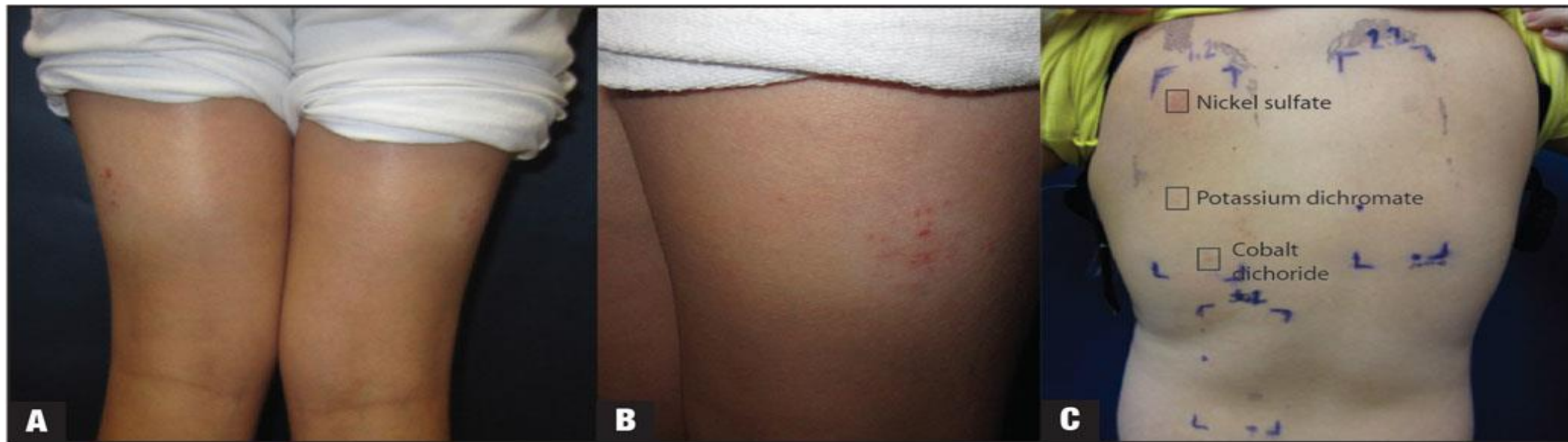
## Soolatüükad AD-ga lapsel



# AD, erütrodermia



- Erüteemketendav dermatiit – 90% nahapinnast
- Hüpertermia, hüpovoleemia, hüpoalbumineemia
- AD puhul süsteemse GKS-i ärajätmisel
- Generaliseerunud superinfektsioon
- Ulatuslik ärritusdermatiit
- Leukeemia



**Figures 1A–1E.** Round, poorly demarcated, pinkish-red eczematous patches on the bilateral and symmetric posterior thighs at sites of contact with the metal fasteners on a school chair (1A). Close-up demonstrating the round and eczematous nature of the patches (1B). Thin layer Rapid-Use Epicutaneous (T.R.U.E.) patch testing demonstrates eczematous square patches at the patch application sites of nickel (++) and cobalt (+) and eczematous papules within the patch application site of potassium dichromate (equivocal) (1C). School chair (1D). Positive dimethylglyoxime test (pink residue on test swab) detecting nickel in exposed metal fastener of school chair (1E).

## Allergiline kontaktdermatiit

# Haigusjuht 1: urtikaaria

- 4a poiss
- 6kv pärast esimest lehmapiimasegu pudelit vallandus urtikaaria ja vilisev hingamine
- slgE lehmapiimale 12 U/ml, sojale 0,01 U/ml
- Sojapiima-toidule üle viidud
- 4av soovisid vanemad piimatooted menüüsse tuua
- NTT 2mm, slgE 0,3 U/ml
- Provokatsioonitestil talus 200 ml piima
- Piimatooted menüüsse tagasi toodud

G. Du Toit, 2009



# Urtikaaria



# Urtikaaria ja angioödeem, anafülaksia



# Haigusjuht 2: kasvupeetus, käitumishäired

- 3a laps hospitaliseeritud kerge AD-ga
- Väga kitsas menüü
- AD algus 2kv pärast rinnapiima lõpetamist
- Positiivne NTT piimale ja munale
- 2av slgE munale ↓↓↓
- Madalad slgE nisule, sojale, veiseliha, kalale jt – soovitati menüüst välja jätta
- Naha seisund ei paranenud
- Kehakaal langes 50 → 25 PC, käitumishäired
- Muna- ja piimaallergiast välja kasvanud
- Dieedi liberaliseerimine, lokaalne ravi
- Kaal tõusis, käitumisprobleemid vähenesid

F. Rance, 2008



# AD ja autoimmuunhaigused

- Raske ja varase algusega AD
- Autoreaktiivsust 23–95% juhtudest <sup>1</sup>
- Lichen sclerosus poistel sagedam <sup>2</sup>
- Sjögreni sndr <sup>3</sup>
- Tsöliaakia\*

<sup>1</sup> Kokkonen, Mittermann, 2004

<sup>2</sup> Tang, Bieber, Williams 2012

<sup>3</sup> Kitaba 2011

\* Ress 2014



# Kaugtüsistused

- ~ 50%-l areneb hiljem astma, eriti raske AD-ga haigetel (atoopia marss)
- ~ 2/3 patsientidest tekib edaspidi allergiline rinokonjunktiviit
- Põhjuseks on epikutaanne sensibiliseerumine ja sensibiliseerunud T-rakkude migratsioon hingamisteedesse.

[Jonathan M. Spergel](#), *The Journal of Allergy and Clinical Immunology*  
[Volume 112, Issue 6, Supplement](#) , Pages S118-S127, December 2003



# Diferentsiaaldiagnoos

<b>Inflammatoorsed haigused:</b> Kontaktdermatiit Seborroiline dermatiit Psoriaas	<b>Infektsioonid:</b> Sügelised Seeninfektsioon AIDS
<b>Immuunhaigused:</b> D. herpetiformis Dühring Pemphigus foliaceus Dermatomüosiit	<b>Lümfoom</b> Mycosis fungoides: Sézary s. Histiotsütoos X: Letterer-Siwe h.
<b>Kongenitaalsed haigused:</b> Comel-Nethertoni s. Dubowitzi s.	<b>Immuunpuudulikkus:</b> Wiskott-Aldrich s. Tuumuse hüpoplaasia Hüper IgE s. CID
<b>Metaboolsed haigused:</b> Fenüülketonuuria Histidineemia Hartnupin h. Acrodermatitis enteropathica	<b>Ravimi kõrvaltoime</b> Infliximab



- ← Seborroiline dermatiit
- ↑ Viiruseksanteem
- ← Psoriaas

# Ihtüoos



# Sügelised



# Christ-Siemens-Touraine sndr



# Wiskott-Aldrich sdr



# Comel-Nethertoni s.





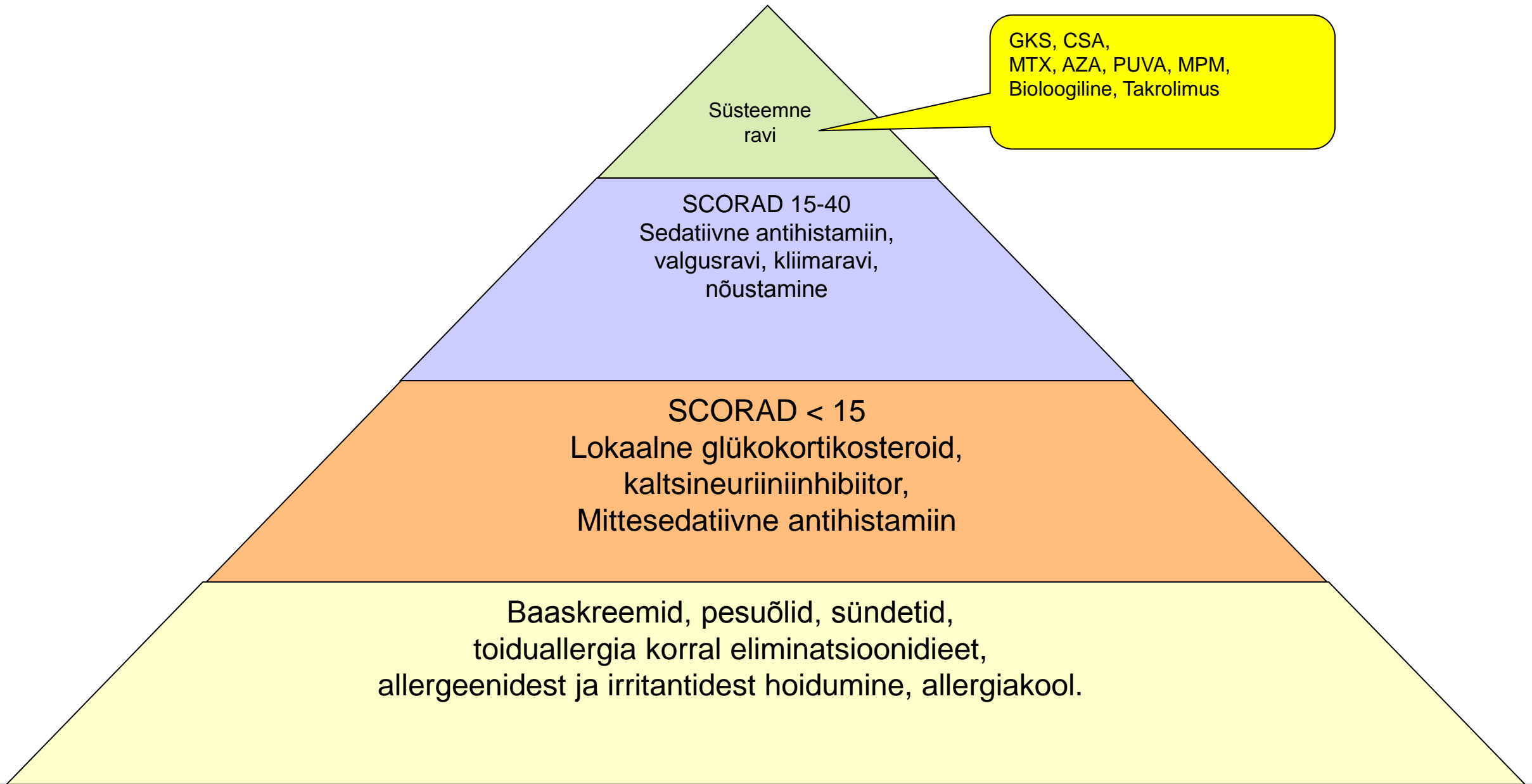
# Dermatomüosiit



Letterer-Siwe  
histiotsütoos



Ballin, Dermatology Online Journal 16 (7): 15, 2010



# Mis siis saab, kui patsient on reisiril ilma ravimiteta ja tekib sügelemine/ägenemine?

AD käsitus ei erine palju astmast – haigus on krooniline ja ravimid peavad alati kaasas või kehtiva retseptiga kättesaadavad olema.

Kui on tehtud viga, et midagi käepärast ei ole, siis jahedam keskkond võib aidata sügelemist leevendada.






# The fingertip unit method\*

FTU = Fingertip unit(adult)

1 FTU = 1/2 g of cream or ointment.

Measurement based on 5mm nozzle.



FACE & NECK	ARM & HAND	LEG & FOOT	TRUNK (front)	TRUNK (back inc buttocks)			
1	1	1½	1	1½	3-6 months 		
1½	1½	2	2	3	1-2 years 		
1½	2	3	3	3½	3-5 years 		
2	2½	4½	3½	5	6-10 years 		
FACE & NECK	ONE ARM	ONE HAND	ONE LEG	ONE FOOT	TRUNK (front)	TRUNK (back)	
2½	3	1	6	2	7	7	Adult 

# Nahahooldus



Pesemine emollientidega, õlide, sündetidega



Baaskreemide kasutamine

# Ravi, hooldus



1. Baaskreem,  
GKS, TKI  
vastvalt vajadusele
2. Lühikesed küüned
3. Sobiv riietus



Ravi eesmärk on ägenemiste taandumine ning seeläbi patsiendi ja tema pere elukvaliteedi paranemine



Täna kuulamast!