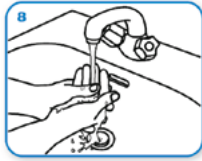




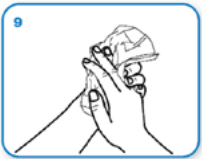
Разотрите правой рукой круговыми движениями большой палец левой руки. Повторите то же действие с другой рукой.



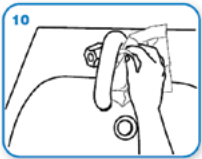
Разотрите круговыми движениями кончики пальцев правой руки на левой ладони. Повторите то же действие с другой рукой.



Промойте руки водой.



Тщательно высушите руки одноразовой бумажной салфеткой.



Закройте кран салфеткой.



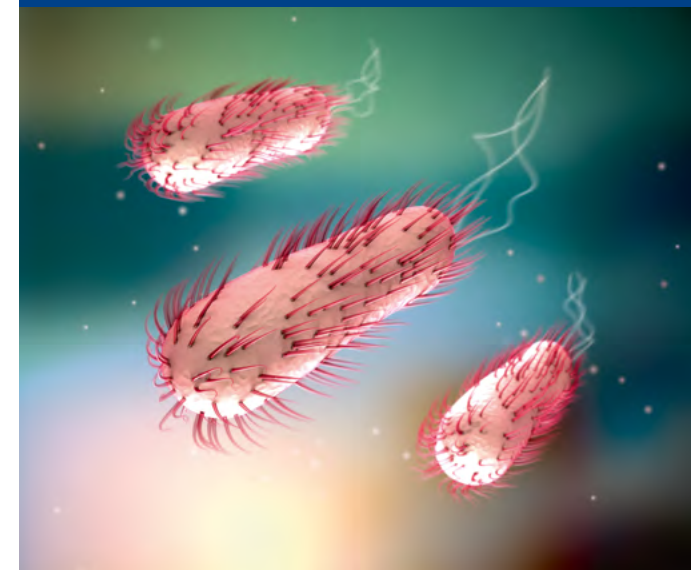
Руки следует мыть в течение 40–60 секунд, после чего они станут чистыми.

Põhja-Eesti Regionaalhaigla
J. Sütiste tee 19
13419 Tallinn
www.regionaalhaigla.ee

Инструкция для пациентов согласована со службой инфекционного контроля Северо-Эстонской Региональной больницы (2021)

ESBL или бактерии, производящие бета- лактамазы расширенного спектра действия

Инфолисток для
пациента и его близких



Бактерии, продуцирующие бета-лактамазы расширенного спектра действия (Extended-Spectrum Beta-Lactamase) или ESBL, могут вызывать инфекции, тяжело поддающиеся лечению. Под воздействием белка бета-лактамазы многие антибиотики не оказывают действия на инфекции, поэтому их лечение может быть длительным и сложным.

Как распространяются бактерии

Бактерии, продуцирующие ESBL, главным образом распространяются при непосредственном контакте, например, через загрязненные руки или опосредованно через контакт с загрязненными поверхностями, например, дверные ручки, туалетная комната и пр.

Больше бактерий с ESBL имеется у людей, которые длительное время получали лечение антибиотиками или находились на стационарном лечении.

Как предотвратить распространение бактерии в условиях больницы

По возможности пациентов с ESBL помещают в отдельную палату, чтобы защитить других чувствительных к инфекциям пациентов.

При выполнении медицинских процедур соблюдают все меры предосторожности для предотвращения распространения бактерии. Используют средства защиты – защитный халат и защитные перчатки, при необходимости – маску. Очень важна роль гигиены рук.

Пациент пользуется своими личными гигиеническими принадлежностями, которые нельзя делить с другими или одалживать другим лицам. Важно мыть руки после посещения туалета и перед едой.

Пациентам с ESBL запрещено перемещаться по больнице, т.е. выходить из палаты можно только с разрешения персонала.

Разрешено ли посещение пациента

Посещение разрешено при условии соблюдения установленных правил. Посетители должны заранее сообщить о своем приходе сестре или врачу. Персонал разъяснит посетителю необходимость соблюдения мер предосторожности и правила гигиены рук. Если посетитель желает помочь в уходе за пациентом, например, при мытье или кормлении, то перед входом в палату посетитель должен надеть защитный халат и защитные перчатки, которые утилизируются сразу после посещения.

При выходе из палаты вымойте руки водой с мылом или воспользуйтесь антисептиком для рук.

Существует ли эффективное лечение

Лечение требуется лишь тогда, когда бактерия, продуцирующая ESBL, вызвала инфекцию. Болезнь лечат антибиотиками.

Как предотвратить распространение бактерии в домашних условиях

Носительство бактерии ESBL не препятствует общению с другими людьми. Разрешено посещение мест общественного пользования, например, сауны, бассейна и пр. Достаточно соблюдения регулярной личной гигиены и уборки дома с использованием чистящих средств. К стирке белья особых требований не предъявляется.

Важно соблюдать гигиену рук, что препятствует распространению бактерий.

Гигиена рук

Тщательная гигиена рук – лучшая возможность предотвратить распространение бактерий как в больнице, так и в домашних условиях.

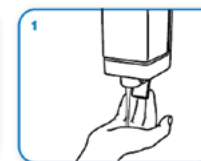
Возможностями гигиены рук являются мытье рук водой и мылом или обработка рук специальным антисептиком для рук.

Антисептик для рук – это спиртосодержащий раствор, который в течение примерно 30 секунд уничтожает большинство микробов. Протрите руки антисептиком до полного высыхания – антисептик не смывают!

Техника мытья рук



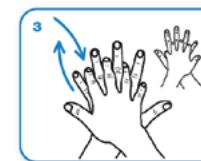
Как следует смочите руки и запястья проточной водой.



Выдавите достаточное количество мыла на руки; все поверхности рук должны быть покрыты мылом.



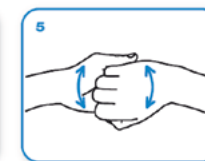
Разотрите ладони круговыми движениями в противоположных направлениях.



Разотрите правой рукой верх левой руки так, чтобы пальцы также контактировали друг с другом. Повторите то же действие с другой рукой.



Разотрите ладони в противоположных направлениях, растопырив пальцы.



Разотрите на правой ладони поверхность пальцев левой руки. Повторите то же действие с другой рукой.